

คู่มือสำหรับประชาชน: การขอใบอนุญาตจัดตั้งสถานที่จำหน่ายอาหารและสถานที่สะสมอาหาร  
พื้นที่เกิน ๒๐๐ ตารางเมตร

หน่วยงานที่รับผิดชอบ : เทศบาลตำบลเขาขวาง อำเภอโพธาราม จังหวัดราชบุรี

กระทรวง : -

๑. ชื่อกระบวนการ: การขอใบอนุญาตจัดตั้งสถานที่จำหน่ายอาหารและสถานที่สะสมอาหาร  
พื้นที่เกิน ๒๐๐ ตารางเมตร
๒. หน่วยงานเจ้าของกระบวนการ : เทศบาลตำบลเขาขวาง
๓. ประเภทของงานบริการ: กระบวนการบริการที่ให้บริการในส่วนภูมิภาคและส่วนท้องถิ่น  
(กระบวนการบริการที่เบ็ดเสร็จในหน่วยเดียว)
๔. หมวดยุทธศาสตร์ของงานบริการ: อนุญาต/ออกใบอนุญาต/รับรอง
๕. กฎหมายที่ให้อำนาจการอนุญาต หรือที่เกี่ยวข้อง:
  ๑. พระราชบัญญัติการสาธารณสุข พ.ศ. ๒๕๓๕ และที่แก้ไขเพิ่มเติมถึงปัจจุบัน
  ๒. เทศบัญญัติเทศบาลตำบลเขาขวาง เรื่องสถานที่จำหน่ายอาหาร และสถานที่สะสมอาหาร พ.ศ.๒๕๔๓
๖. ระดับผลกระทบ: บริการทั่วไป
๗. พื้นที่ให้บริการ: เทศบาลตำบลเขาขวาง
๘. กฎหมายข้อบังคับ/ข้อตกลงที่กำหนดระยะเวลา พระราชบัญญัติการสาธารณสุข พ.ศ. ๒๕๓๕  
ระยะเวลาที่กำหนดตามกฎหมาย / ข้อกำหนด ฯลฯ ๓๐ วัน
๙. ข้อมูลสถิติ
  - จำนวนเฉลี่ยต่อเดือน
  - จำนวนคำขอที่มากที่สุด
  - จำนวนคำขอที่น้อยที่สุด
๑๐. ชื่ออ้างอิงของคู่มือประชาชน [สำเนาคู่มือประชาชน] การขอใบอนุญาตจัดตั้งสถานที่จำหน่ายอาหารและ  
สถานที่สะสมอาหาร พื้นที่เกิน ๒๐๐ ตารางเมตร ๒๐/๐๕/๒๕๕๘ ๑๕:๓๘
๑๑. ช่องทางการให้บริการ  
สถานที่ให้บริการ กรุณาติดต่อด้วยตนเอง ณ หน่วยงานกองสาธารณสุขและสิ่งแวดล้อม สำนักงาน  
เทศบาลตำบลเขาขวาง  
ระยะเวลาเปิดให้บริการ วันจันทร์ ถึง ศุกร์ (ยกเว้นวันหยุดที่ทางราชการกำหนด) ตั้งแต่เวลา  
๐๘.๓๐ – ๑๖.๓๐ น. (มีพักเที่ยง)
๑๒. หลักเกณฑ์ วิธีการ เงื่อนไข (ถ้ามี) ในการยื่นคำขอ และในการพิจารณาอนุญาต
  ๑. หลักเกณฑ์ วิธีการ  
ผู้ใดประสงค์ขอใบอนุญาตจัดตั้งสถานที่จำหน่ายอาหารหรือสถานที่สะสมอาหาร พื้นที่เกิน ๒๐๐  
ตารางเมตร และมีใช่เป็นการขายของในตลาด ต้องยื่นขออนุญาตต่อเจ้าพนักงานท้องถิ่นหรือพนักงาน  
เจ้าหน้าที่ที่รับผิดชอบ โดยยื่นคำขอตามแบบฟอร์มที่กฎหมายกำหนด พร้อมทั้งเอกสารประกอบการขอ  
อนุญาตตามข้อกำหนดของท้องถิ่น ณ กองสาธารณสุขและสิ่งแวดล้อม สำนักงานเทศบาลตำบลเขาขวาง
  ๒. เงื่อนไขในการยื่นคำขอ
    - (๑) ผู้ประกอบการต้องยื่นเอกสารที่ถูกต้องและครบถ้วน
    - (๒) สำเนาใบอนุญาต หรือเอกสารหลักฐานตามกฎหมายอื่นที่เกี่ยวข้อง

(๓) สภาพสุลักษณะของสถานประกอบกิจการต้องถูกต้องตามหลักเกณฑ์ ตามเทศบัญญัติเทศบาล ตำบลเขาขวาง เรื่องสถานที่จำหน่ายอาหาร และสถานที่สะสมอาหาร พ.ศ.๒๕๔๓

(๔) ปฏิบัติตามตามหลักเกณฑ์ วิธีการ และเงื่อนไขการขอและการออกใบอนุญาต และตามแบบที่ ราชการส่วนท้องถิ่นกำหนดไว้ในเทศบัญญัติเทศบาลตำบลเขาขวาง เรื่องสถานที่จำหน่ายอาหาร และสถานที่ สะสมอาหาร พ.ศ.๒๕๔๓

**๑๓. ขั้นตอน ระยะเวลา และส่วนงานที่รับผิดชอบ**

ที่	ประเภท ขั้นตอน	รายละเอียดของขั้นตอนการบริการ	ระยะเวลา	ส่วนงาน/หน่วยงาน ที่รับผิดชอบ	หมายเหตุ
๑)	การตรวจสอบ เอกสาร	ผู้ขอรับใบอนุญาตยื่นคำขอรับ ใบอนุญาตจัดตั้งสถานที่จำหน่าย อาหารและสถานที่สะสมอาหาร พื้นที่เกิน ๒๐๐ ตารางเมตร พร้อม หลักฐานที่ท้องถิ่นกำหนด	๑๕ นาที	กองสาธารณสุขและ สิ่งแวดล้อม	
๒)	การตรวจสอบ เอกสาร	เจ้าหน้าที่ตรวจสอบความถูกต้อง ของคำขอ และความครบถ้วนของ เอกสารหลักฐานทันที กรณีไม่ถูกต้อง/ครบถ้วน เจ้าหน้าที่แจ้งต่อผู้ยื่นคำขอให้แก้ไข/ เพิ่มเติมเพื่อดำเนินการ หากไม่ สามารถดำเนินการได้ในขณะนั้น ให้ จัดทำบันทึกความบกพร่องและ รายการเอกสารหรือหลักฐานยื่น เพิ่มเติมภายในระยะเวลาที่กำหนด โดยให้เจ้าหน้าที่และผู้ยื่นคำขอลง นามไว้ในบันทึกนั้นด้วย	๓๐ นาที	กองสาธารณสุขและ สิ่งแวดล้อม	หากผู้ขอใบอนุญาตไม่แก้ไข คำขอหรือไม่ส่งเอกสาร เพิ่มเติมให้ครบถ้วน ตามที่ กำหนดในแบบบันทึกความ บกพร่องให้เจ้าหน้าที่ส่งคืน คำขอและเอกสาร พร้อม แจ้งเป็นหนังสือถึงเหตุแห่ง การคืนด้วย และแจ้งสิทธิ ในการอุทธรณ์ (อุทธรณ์ ตาม พ.ร.บ. วิธีปฏิบัติ ราชการทางปกครอง พ.ศ. ๒๕๓๙)
๓)	การพิจารณา	เจ้าหน้าที่ตรวจด้านสุลักษณะ กรณีถูกต้องตามหลักเกณฑ์ด้าน สุลักษณะ เสนอพิจารณาออก ใบอนุญาต กรณีไม่ถูกต้องตามหลักเกณฑ์ ด้านสุลักษณะ แนะนำให้ปรับปรุง แก้ไขด้านสุลักษณะ	๗ - ๑๕ วัน	กองสาธารณสุขและ สิ่งแวดล้อม	กฎหมายกำหนดภายใน ๓๐ วัน นับแต่วันที่เอกสาร ถูกต้องและครบถ้วน (ตาม พ.ร.บ. การสาธารณสุข พ.ศ. ๒๕๓๕ มาตรา ๕๖ และ พ.ร.บ. วิธีปฏิบัติ ราชการทางปกครอง (ฉบับ ที่ ๒) พ.ศ. ๒๕๕๗)
๔)	การแจ้งผล การพิจารณา	การแจ้งคำสั่งออกใบอนุญาต/ คำสั่งไม่อนุญาต ๑. กรณีอนุญาต มีหนังสือแจ้งการอนุญาตแก่ ผู้ขออนุญาตทราบเพื่อมารับ ใบอนุญาตภายในระยะเวลาที่ท้องถิ่น กำหนด หากพ้นกำหนดถือว่าไม่	๑ - ๓ วัน	กองสาธารณสุขและ สิ่งแวดล้อม	ในกรณีที่เจ้าพนักงาน ท้องถิ่น ไม่อาจออก ใบอนุญาตหรือยังไม่อาจมี คำสั่งไม่อนุญาตได้ภายใน ๓๐ วัน นับแต่วันที่เอกสาร ถูกต้องและครบถ้วน ให้ แจ้งการขยายเวลาให้ผู้ขอ

ที่	ประเภท ขั้นตอน	รายละเอียดของขั้นตอนการบริการ	ระยะเวลา	ส่วนงาน/หน่วยงาน ที่รับผิดชอบ	หมายเหตุ
		ประสงค์จะรับใบอนุญาต เว้นแต่จะมี เหตุหรือข้อแก้ตัวอันสมควร ๒. กรณีไม่อนุญาต แจ้งคำสั่งไม่ออกใบอนุญาต จัดตั้งสถานที่จำหน่ายอาหารและ สถานที่สะสมอาหาร พื้นที่เกิน ๒๐๐ ตารางเมตร แก่ผู้ขออนุญาตทราบ พร้อมแจ้งสิทธิในการอุทธรณ์			อนุญาตทราบทุก ๗ วัน จนกว่าจะพิจารณาแล้ว เสร็จ พร้อมสำเนาแจ้ง สำนัก ก.พ.ร. ทราบ)
๕)	-	ชำระค่าธรรมเนียม (กรณีมีคำสั่ง อนุญาต) ผู้ขออนุญาตมาชำระ ค่าธรรมเนียมตามอัตราและ ระยะเวลาที่ท้องถิ่นกำหนด พร้อมรับใบอนุญาต	๑ - ๓ วัน	กองสาธารณสุขและ สิ่งแวดล้อม	กรณีไม่ชำระตามระยะเวลา ที่กำหนด จะต้องเสีย ค่าปรับเพิ่มขึ้นอีกร้อยละ ๒๐ ของจำนวนเงินที่ค้าง ชำระ)

ระยะเวลาดำเนินการรวม ๑๐ - ๒๐ วัน

๑๔.งานบริการนี้ ผ่านการดำเนินการลดขั้นตอน และระยะเวลาปฏิบัติราชการมาแล้ว

๑๕.รายการเอกสารหลักฐานประกอบการยื่นคำขอ

๑๕.๑) เอกสารยืนยันตัวตนที่ออกโดยหน่วยงานภาครัฐ

ที่	รายการเอกสาร ยืนยันตัวตน	หน่วยงานภาครัฐ ผู้ออกเอกสาร	จำนวนเอกสาร ฉบับจริง	จำนวนเอกสาร สำเนา	หน่วยนับ เอกสาร	หมายเหตุ
๑)	บัตรประจำตัว ประชาชน	-	๐	๐	ฉบับ	-
๒)	สำเนาทะเบียนบ้าน	-	๐	๐	ฉบับ	-

๑๕.๒) เอกสารอื่น ๆ สำหรับยื่นเพิ่มเติม (พร้อมระบุจำนวนเอกสารที่ต้องมายื่น)

ที่	รายการเอกสาร ยื่นเพิ่มเติม	หน่วยงานภาครัฐ ผู้ออกเอกสาร	จำนวนเอกสาร ฉบับจริง	จำนวนเอกสาร สำเนา	หน่วยนับ เอกสาร	หมายเหตุ
๑)	สำเนาใบอนุญาต ตามกฎหมายอื่นที่ เกี่ยวข้อง เช่น สำเนาใบอนุญาตสิ่ง ปลูกสร้างอาคาร ตามกฎหมายว่า ด้วยการควบคุม อาคารของสถาน ประกอบการ	-	๐	๐	ฉบับ	(เอกสารและ หลักฐานอื่นๆ ตามที่ราชการส่วน ท้องถิ่นกำหนด)

ที่	รายการเอกสาร ยื่นเพิ่มเติม	หน่วยงานภาครัฐ ผู้ออกเอกสาร	จำนวนเอกสาร ฉบับจริง	จำนวนเอกสาร สำเนา	หน่วยนับ เอกสาร	หมายเหตุ
๒)	ใบรับรองแพทย์ของ ผู้ขอรับใบอนุญาต ผู้ช่วยจำหน่าย อาหารและผู้ปรุง อาหาร	-	๐	๐	ฉบับ	( เอกสารและ หลักฐานอื่นๆ ตามที่ราชการส่วน ท้องถิ่นกำหนด)

#### ๑๖. ค่าธรรมเนียม

อัตราค่าธรรมเนียมใบอนุญาตจัดตั้งสถานที่จำหน่ายอาหารและสถานที่สะสมอาหาร

- พื้นที่ประกอบการ เกิน ๒๐๐ ตารางเมตร แต่ไม่เกิน ๓๐๐ ตารางเมตร ค่าธรรมเนียมฉบับละ ๑,๐๐๐ บาทต่อปี
- พื้นที่ประกอบการ ตั้งแต่ ๓๐๐ ตารางเมตรขึ้นไป ค่าธรรมเนียมฉบับละ ๒,๐๐๐ บาทต่อปี

ระบุตามเทศบัญญัติเทศบาลตำบลเขาขวาง เรื่องสถานที่จำหน่ายอาหาร และสถานที่สะสมอาหาร พ.ศ.๒๕๔๓

#### ๑๗. ช่องทางการร้องเรียน

- ๑) ช่องทางการร้องเรียน แจ้งผ่านศูนย์รับเรื่องร้องเรียน ตามช่องทางการให้บริการของเทศบาลตำบลเขาขวาง

#### ๑๘. ตัวอย่างแบบฟอร์ม ตัวอย่าง และคู่มือการกรอก

- ๑) แบบคำขอรับใบอนุญาต/ต่ออายุใบอนุญาต  
(เอกสาร/แบบฟอร์ม ให้เป็นไปตามเทศบัญญัติเทศบาลตำบลเขาขวาง เรื่องสถานที่จำหน่ายอาหาร และสถานที่สะสมอาหาร พ.ศ.๒๕๔๓)
- ๒) แบบ นส.๓/๑ หนังสือแจ้งความบกพร่องและรายการเอกสารหรือหลักฐานที่ต้องนำมายื่นเพิ่มเติม ตามมาตรา ๘ แห่งพระราชบัญญัติการอำนวยความสะดวกในการพิจารณาอนุญาตของทางราชการ พ.ศ. ๒๕๕๘ ซึ่งต้องจัดทำหนังสือแจ้งภายในวันที่มายื่นคำขอใบอนุญาตหรือขอต่อใบอนุญาต

แบบคำขอรับใบอนุญาต/ต่ออายุใบอนุญาต

ประกอบกิจการ .....

คำขอเลขที่ ...../.....  (เจ้าหน้าที่กรอก)
---

เขียนที่ .....  
วันที่ ..... เดือน.....พ.ศ.....

๑. ข้าพเจ้า .....อายุ..... ปี สัญชาติ

.....  
โดย.....ผู้มีอำนาจลงนามแทนนิติบุคคล  
ปรากฏตาม.....  
อยู่บ้านเลขที่ ..... หมู่ที่ ..... ตรอก/ซอย ..... ถนน .....  
แขวง/ตำบล ..... เขต/อำเภอ ..... เทศบาล/อบต. ....  
จังหวัด ..... หมายเลขโทรศัพท์ .....

๒. พร้อมคำขอนี้ ข้าพเจ้าได้แนบเอกสารหลักฐานต่างๆ มาด้วยแล้วดังนี้

- สำเนาบัตรประจำตัว ..... (ประชาชน/ข้าราชการ/พนักงานรัฐวิสาหกิจ)
- สำเนาใบอนุญาตตามกฎหมายว่าด้วยควบคุมอาคาร หนังสือให้ความเห็นชอบการประเมินผล  
กระทบต่อสิ่งแวดล้อม หรือใบอนุญาตตามกฎหมายอื่นที่จำเป็น
- ใบมอบอำนาจ (ในกรณีที่มีการมอบอำนาจ)
- สำเนาหนังสือรับรองการจดทะเบียนเป็นนิติบุคคล
- หลักฐานที่แสดงการเป็นผู้มีอำนาจลงนามแทนนิติบุคคล
- เอกสารหลักฐานอื่นๆ ตามที่ราชการส่วนท้องถิ่นประกาศกำหนด คือ  
๑) .....  
๒) .....

ขอรับรองว่าข้อความในคำขอนี้เป็นความจริงทุกประการ

(ลงชื่อ) ..... ผู้ขออนุญาต  
( ..... )

**ส่วนของผู้เจ้าหน้าที่**  
**ใบรับคำขอรับใบอนุญาต/ต่ออายุใบอนุญาต**

เลขที่ ..... ได้รับเรื่องเมื่อวันที่ ..... เดือน ..... พ.ศ. ....

ตรวจสอบแล้ว เอกสารหลักฐาน

ครบ

ไม่ครบ

๑) .....

๒) .....

๓) .....

(ลงชื่อ) .....

(.....)

ตำแหน่ง .....

---

**ส่วนของผู้ขอรับใบอนุญาต**  
**ใบรับคำขอรับใบอนุญาต/ต่ออายุใบอนุญาต**

เลขที่ ..... ได้รับเรื่องเมื่อวันที่ ..... เดือน ..... พ.ศ. ....

ตรวจสอบแล้ว เอกสารหลักฐาน

ครบ

ไม่ครบ

๑) .....

๒) .....

๓) .....

(ลงชื่อ) .....

(.....)

ตำแหน่ง .....

หนังสือแจ้งความบกพร่องและรายการเอกสารหรือหลักฐานที่ต้องมายื่นเพิ่มเติม  
ตามมาตรา ๘ แห่งพระราชบัญญัติการอำนวยความสะดวกในการพิจารณาอนุญาตของทางราชการ พ.ศ.

๒๕๕๘

ซึ่งต้องจัดทำหนังสือแจ้งภายในวันที่ยื่นคำขอใบอนุญาตหรือขอต่อใบอนุญาต



(แบบ นส.๓/๑)

ที่...../.....

สำนักงาน.....

วันที่.....เดือน.....พ.ศ. ....

เรื่อง ขอแก้ไขความไม่ถูกต้องหรือไม่สมบูรณ์ของคำขอรับใบอนุญาต/คำขอต่ออายุใบอนุญาต ส่งเอกสารหรือหลักฐาน  
เพิ่มเติม

เรียน .....

ตามที่ท่านได้ยื่นคำขอรับใบอนุญาตต่อเจ้าพนักงานท้องถิ่นเพื่อประกอบกิจการ.....

.....เมื่อวันที่..... นั้น

เจ้าพนักงานท้องถิ่นได้ตรวจคำขอของท่านแล้วพบว่าคำขอไม่ถูกต้องหรือไม่สมบูรณ์ดังนี้

- ๑) .....
- ๒) .....
- ๓) .....
- ๔) .....
- ๕) .....

จึงขอแจ้งให้ท่านทราบเพื่อดำเนินการแก้ไขให้ถูกต้องหรือสมบูรณ์ และส่งเอกสารหรือหลักฐานเพิ่มเติม  
ภายใน ..... วันนับแต่วันที่ได้ลงนามรับทราบในบันทึกข้อความนี้ หากท่านไม่ดำเนินการแก้ไขคำขอหรือส่งเอกสารหรือ  
หลักฐานเพิ่มเติมให้ครบถ้วนภายในเวลาดังกล่าว จะถือว่าท่านไม่ประสงค์ที่จะให้เจ้าหน้าที่ดำเนินการตามคำขอต่อไปและ  
จะส่งคืนคำขอพร้อมเอกสารหรือหลักฐานให้แก่ท่าน

จึงเรียนมาเพื่อทราบและดำเนินการต่อไปด้วย

(ลงชื่อ).....รับทราบ

(ลงชื่อ).....รับทราบ

(.....)

(.....)

ผู้ยื่นคำขอใบอนุญาต/คำขอต่ออายุใบอนุญาต

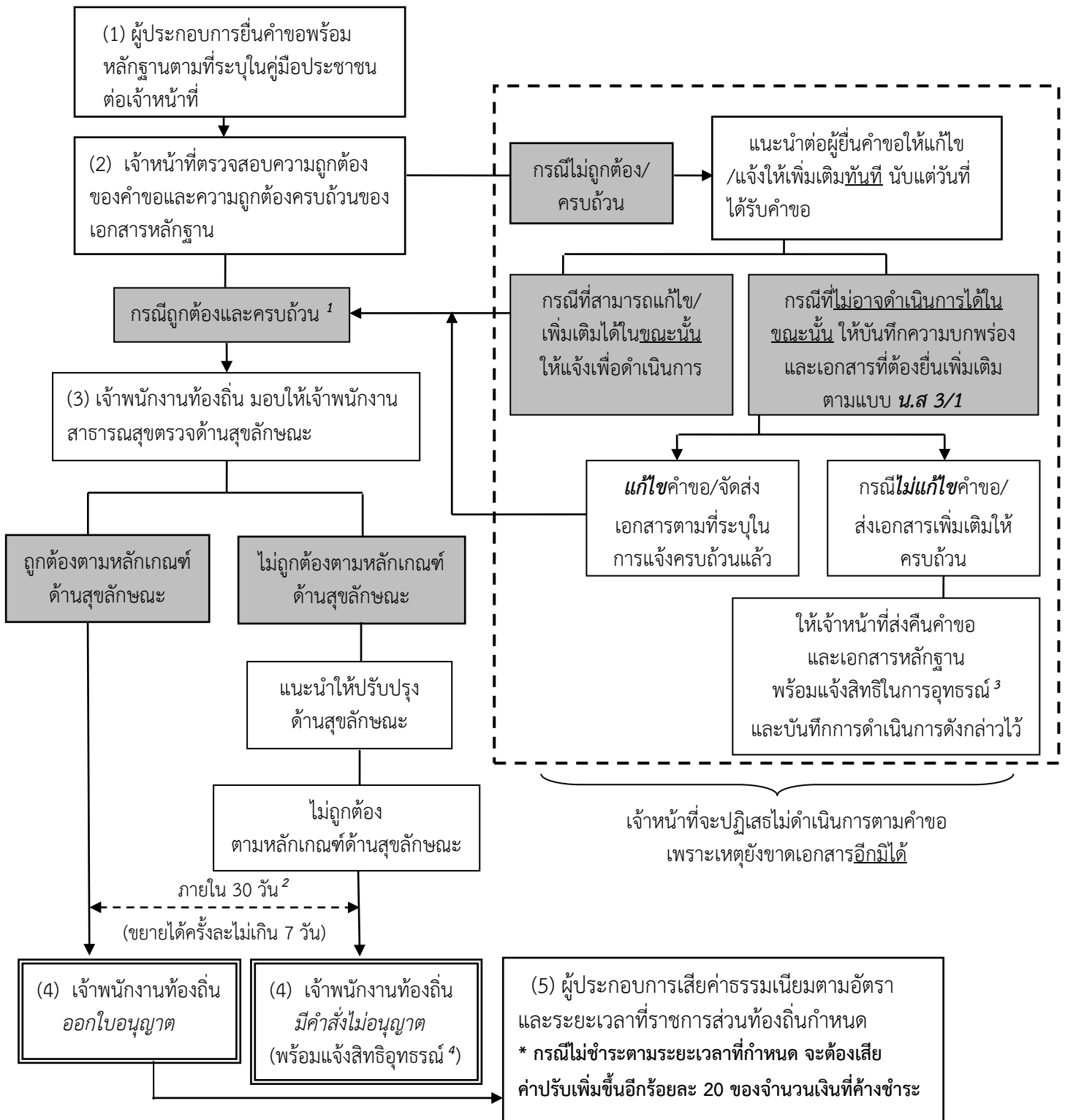
ตำแหน่ง.....

วันที่.....เดือน.....พ.ศ. ....

เจ้าหน้าที่ผู้ซึ่งได้รับมอบหมายจากเจ้าพนักงานท้องถิ่น

๑๙. หมายเหตุ :

## แผนภูมิ แสดงขั้นตอนการยื่นขอใบอนุญาต



<sup>1</sup> หมายถึง คำขอถูกต้องและเอกสารครบถ้วนตามที่ระบุไว้ในคู่มือประชาชน

<sup>2</sup> หมายถึง เจ้าพนักงานท้องถิ่นต้องดำเนินการให้แล้วเสร็จภายใน 30 วันนับแต่วันรับคำขอถูกต้องและครบถ้วนตามที่ระบุไว้ในคู่มือประชาชน

หากมีเหตุไม่อาจออกใบอนุญาตได้ให้ขยายเวลาได้ครั้งละไม่เกิน 7 วัน จนพิจารณาแล้วเสร็จ ตาม พ.ร.บ. การอำนวยความสะดวกในการพิจารณาอนุญาตของทางราชการ พ.ศ. 2558

<sup>3</sup> หมายถึง ผู้ที่มีสิทธิอุทธรณ์คำสั่งคืนคำขอต่อเจ้าพนักงานท้องถิ่นผู้ออกคำสั่ง ภายใน 15 วัน นับแต่วันที่รับทราบคำสั่ง ตามกฎหมายว่าด้วยวิธีปฏิบัติราชการทางปกครอง

<sup>4</sup> หมายถึง ผู้ที่มีสิทธิอุทธรณ์คำสั่งไม่ออกใบอนุญาตหรือไม่อนุญาตให้ต่ออายุใบอนุญาตต่อรัฐมนตรีว่าการกระทรวงสาธารณสุข ภายใน 30 วัน นับแต่วันรับทราบคำสั่ง ตามกฎหมายว่าด้วยการสาธารณสุข